

GT- Arbeitsblätter sollen Euch sporadisch über Normen bzw. Empfehlungen, aber auch wichtige Basisinformationen innerhalb GermanTRAK informieren.

GermanTRAK-Empfehlung

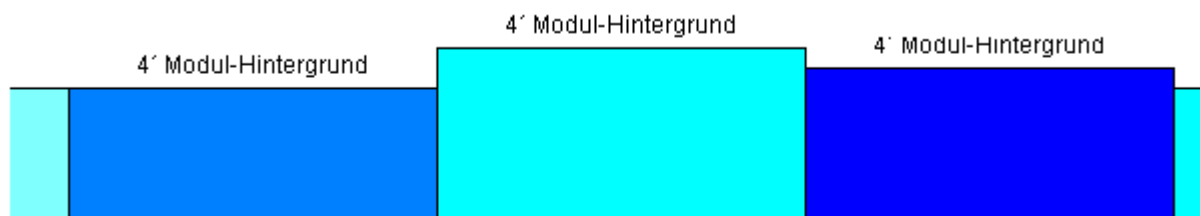
Thema:

Hintergrund: 1.) Grundfarbe: Handhabung
2.) Höhe

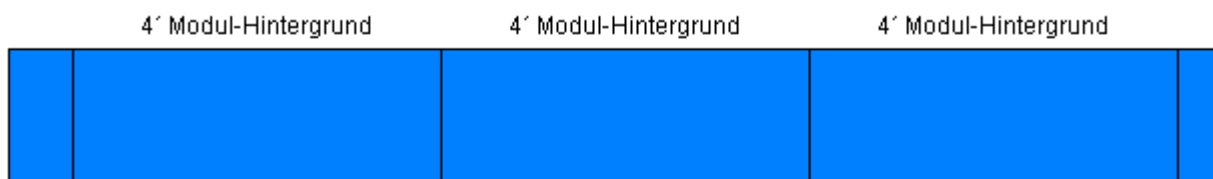
Hallo, liebe Clubmitglieder

Modulhintergrund – Grundfarbe und Höhe der Modulhintergründe:

Unser großes Modularrangement 2002 in Sinsheim hat ein richtiges Modul-Hintergründe-Kunterbunt in Farben und Höhen gezeigt. Vom schön gemalten Bild, über Hintergrundtapeten und Walthers-Fertighintergründen bis zur reinen Styrodurplatte (!) war alles vertreten, was für eine gute Präsentation absolut nicht von Vorteil war.



Um mehr Harmonie in das GermanTRAK-Modularrangement zu bringen entstand die Idee einer einheitlichen Grundfarbe für Modul-Hintergründe, wobei aber ein absolut rein-blauer und komplett uniformer Hintergrund auch nicht anzustreben ist.



Nach einigen Versuchen wurde beim Sommer-Jamboree 2002 entschieden:

1.) Eine einheitliche Farbe als Grundfarbe für GermanTRAK-Modulhintergründe:

In einer Mischung aus:

50% Himmelblau - RAL-Nr. 5015

50% Reinweiß.

Diese Farben sind in ganz Europa gleich und auch erhältlich.

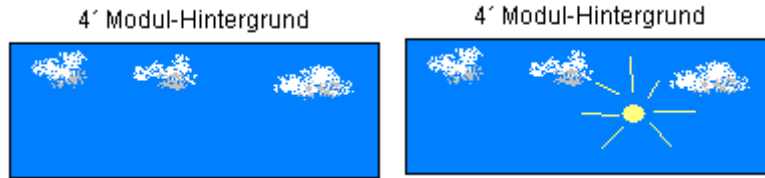
Otmar hat mit dem von Sebastian vorgeschlagenen RAL-Himmelblau bzw. mit Weiß-Zumischungen einen Experimenthintergrund gemalt, auf welchem einerseits reines Himmelblau RAL 5015 – sowie eine 3:1 und eine 1:1 Mischung waren. Es konnte dann jeder am blauen Tiroler Himmel und an den Modulen, bei schlechter Beleuchtung und bei voller Kunstbeleuchtung die einzelnen Farben anschauen.

Hierbei wurde von allen anwesenden Mitgliedern die 1:1 Mischung (1 Teil RAL 5015 Himmelblau zu 1 Teil Reinweiß) favorisiert.

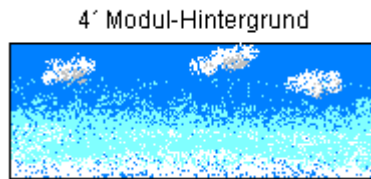
- Diese Farbe ist nur eine E M P F E H L U N G von GermanTRAK als Himmel-GRUNDFARBE.

Also kann jeder:

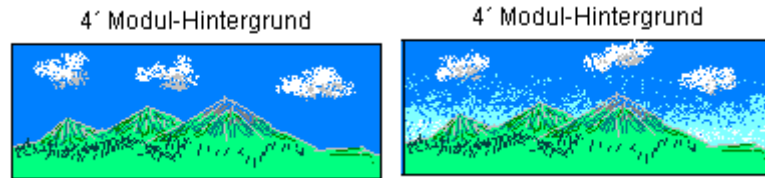
- Auf diese Himmel-Grundfarbe Wolken in beliebiger Zahl (halbe Wolken am Hintergrundrand sollten vermieden werden) oder auch eine Sonne bzw. Mond setzen.



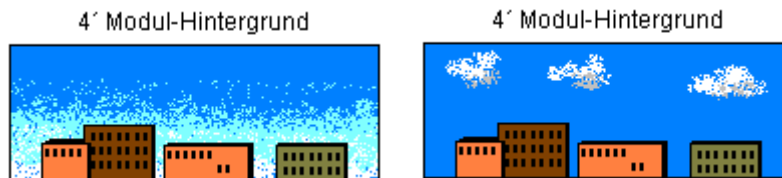
- den Hell-Dunkel-Übergang darstellen, so wie in der Natur vom Horizont zum Himmel.



- die Modullandschaft malerisch in den Hintergrund überlaufen lassen oder die Landschaftsteile von Fertig-Hintergründen (z.B. Busch, Walthers, usw.) ausschneiden und auf die Himmel-Grundfarbe aufkleben.



- Fertige-Hintergrund-Elemente oder auch Relief Hintergrundkulissen (z.B. MZZ-Gebäude oder Walthers-Kulissen) auf die Himmel-Grundfarbe aufkleben.



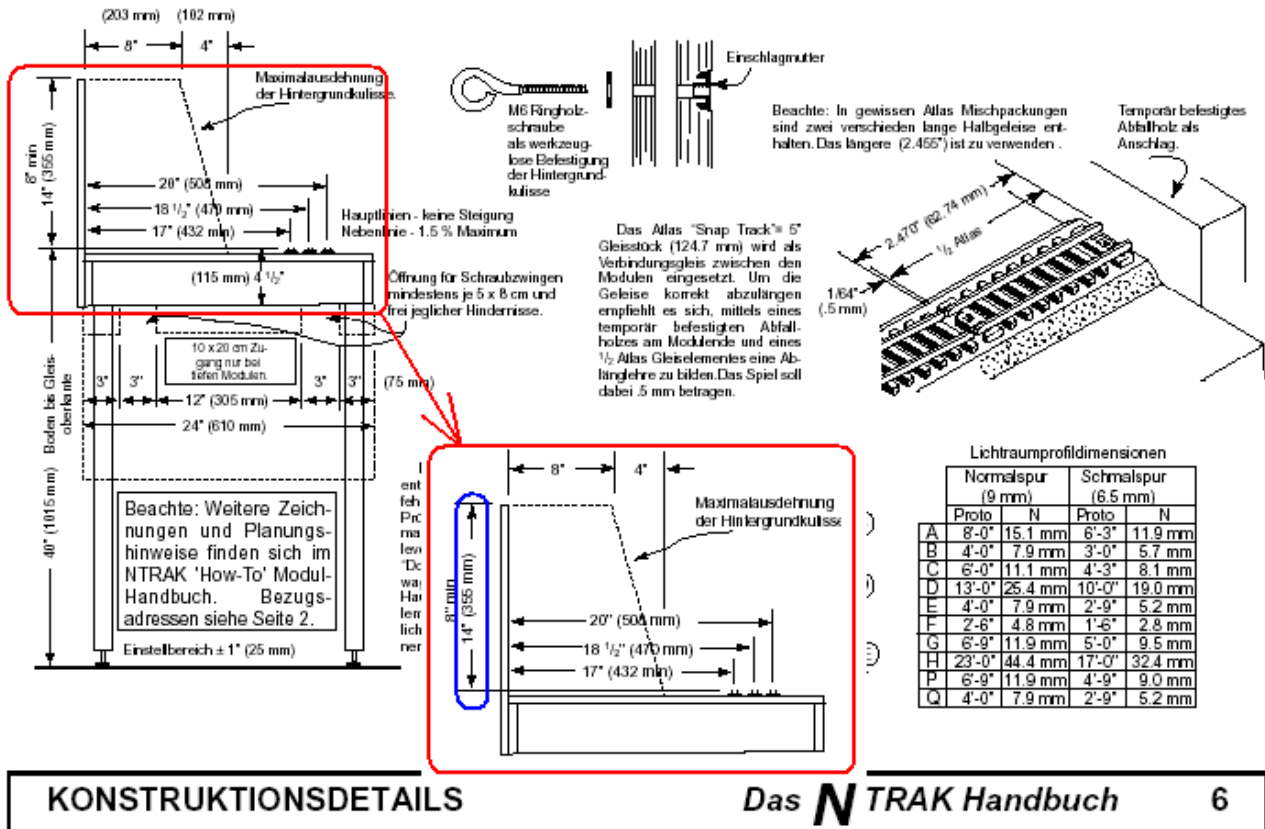
- Aber auch einen Nachthimmel oder einen Gewitterhimmel machen, wenn er es so zu seinem Modul passend will.
- Es sollte aber auf jeden Fall die reine Styrodur-Platte als Hintergrund vermieden werden.

Da es eine E M P F E H L U N G und keine N O R M ist, sowie die Individualität jedes NTRAKer nicht eingeschränkt wird, ist das Ganze eine akzeptierbare Lösung. Schlussendlich sollte der gesamte Hintergrund unseres Modularrangement einfach besser wirken.



2.) Einheitliche HÖHE der GermaNTRAK-Hintergrundkulisse:

Laut der maximalen Höhe im NTRAK-Handbuch (Seite 6) ist dies **14"** bzw. **355 mm** über SOK (= 1015 mm).



Ausgenommen das Modul hat so große Erhebungen (Gebäude, Berge, usw.), dass die im NTRAK-Handbuch vorgeschlagene Höhe nicht gut wirken würde (wie z.B. Stadtmodule).

Viel Spaß und „Model-Railroading is fun“.

Euer Vorstand

Thorsten, Manfred, Alex, Markus, HaWeO